



VITA ASSOCIATIVA



TROVARE E CERCARE
LAVORO IN FARMACIA
DA OGGI SARA' PIU' FACILE


Sportello Lavoro

NASCE “SPORTELLO LAVORO”

[NUOVO SERVIZIO DI FEDERFARMA ROMA](#)

Cari Colleghi,

Federfarma Roma, in collaborazione con Agifar Roma, ha ideato un nuovo strumento per facilitare l'incontro tra la domanda e l'offerta di lavoro in farmacia.

Lo Sportello Lavoro è un nuovo servizio che si rivolge agli associati Federfarma Roma e a tutti coloro che desiderano lavorare in farmacia.

A CHI SI RIVOLGE

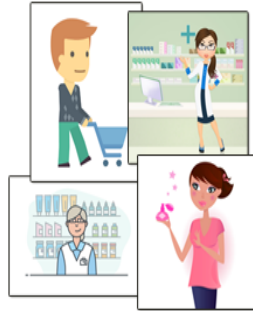
Al titolare che sia alla ricerca di personale, nonché a tutti coloro che desiderino lavorare in farmacia (collaboratori farmacisti, magazzinieri, addetti al reparto di estetica e di cosmesi, ecc.).

COME FUNZIONA

AL TITOLARE FEDERFARMAROMA



A TUTTE LE PERSONE CHE
DESIDERANO LAVORARE IN FARMACIA



E' semplicissimo!

Da PC o da mobile
(smartphone o tablet)
collegati al sito

sportellolavoro.federfarmaroma.com

e clicca su **ACCEDI**

Il sistema fornirà informazioni differenti a seconda che ad accedere sia un titolare alla ricerca di personale o una persona interessata a lavorare in farmacia.



SE SEI UNA FARMACIA ASSOCIATA

Non occorre inserire un annuncio per offrire lavoro, ma potrai direttamente cercare tra gli annunci presenti sul sito ed inseriti da chi cerca un impiego in farmacia.

Sarà sufficiente:

- eseguire il login utilizzando le medesime credenziali del sito Federfarma Roma (CODICE DPC e password personale).

Accedi

login

password

ENTRA >

REGISTRATI PWD PERSA

> CODICE TRACCIABILITA' (DPC)

> PASSWORD PERSONALE

**STESSE CREDENZIALI DEL SITO
FEDERFARMAROMA!!!**

SE HAI SMARRITO LA PASSWORD LA PUOI
RECUPERARE SUL SITO FEDERFARMAROMA.COM

cliccare su **Ricerca** dal menù principale, selezionare le opzioni di tuo interesse e cliccare su **AVVIA**. Potrai filtrare i risultati per settore (farmacia, magazzino, dermocosmesi, ecc.), per tipologia di contratto (indeterminato, determinato, ecc.), per titoli ed esperienza (laurea, diploma, ecc.), per orario di lavoro e zona di preferenza.

- cliccare su **AVVIA LA RICERCA** per visualizzare i risultati. Troverai tutte le informazioni del candidato, compreso il Curriculum Vitae (qualora inserito) ed avrai la possibilità di contattarlo direttamente, compilando un form dedicato.

**SE CERCHI
LAVORO IN FARMACIA**

Cliccare su **REGISTRATI**  e seguire gli step indicati.

Si raccomanda la massima attenzione nelle fasi di inserimento dei propri dati, in particolare quelli che concorrono alla generazione del codice fiscale (nome, cognome, data e luogo di nascita e sesso).

Potrai inserire, tra le altre informazioni, la tua email, la tua foto ed il Curriculum Vitae, tutti visibili in fase di ricerca.

Il tuo profilo verrà inserito nella banca dati di Sportello Lavoro e reso disponibile - per un periodo iniziale di due mesi - per le ricerche di personale effettuate dalle farmacie di Roma e Provincia. Ricorda che, in ogni momento, potrai aggiornare il tuo profilo, nonchè disattivarlo per rendere "non visibile" durante le fasi di ricerca. Inoltre, potrai programmare le date di pubblicazione del tuo annuncio, impostando un range temporale.

Per qualsiasi anomalia o necessità di assistenza, non esitate a scrivere una mail a sportellolavoro@federfarmaroma.com

Auspichiamo che tale iniziativa possa essere apprezzata e possa contribuire a sostenere l'attività quotidiana della farmacia.

IL SEGRETARIO

Andrea Cicconetti

IL PRESIDENTE

Vittorio Contarina



Numero dedicato 328.5978821

Puoi utilizzarlo se non riesci a contattare l'Associazione e solo in caso di effettiva urgenza. Per essere ricontattato, riporta nel messaggio il tuo nominativo, il nome della tua farmacia e l'indicazione "contatto urgente".

Vedi il [regolamento](#) di utilizzo del servizio.

Federfarma Roma

ATTENZIONE: è fatto divieto di comunicazione e/o divulgazione della presente circolare a soggetti terzi non Associati. È permesso l'utilizzo a scopo privato sempre che lo stesso non comprometta in alcun modo il carattere della riservatezza o arrechi danno di qualsiasi genere a terzi.



Assiprofar - Federfarma Roma Via dei Tizii, 10 - 00185 Roma Tel. 06 4463140 Fax 06 4959325
Email: assiprofar@federfarmaroma.com Pec: roma@pec.federfarma.it [Sito web Federfarma Roma](#)